

Fabricant de manipulateurs cobotiques depuis plus de **15 ans**



Équipements ergonomiques
et mobiles



Un SAV à votre écoute
et disponible



Étude, conception, assemblage
et montage par nos soins



Prévention des TMS
& des AT



Une large gamme adaptée
à toutes vos applications



Produits fabriqués
en France (44)

SCARA

Gammes
50 & 100 kg



ERGO360°

Gammes
100, 150 & 200 kg



PM

Gammes
70 & 100 kg



MAP

Gammes
50 & 100 kg



NEODITECH - 02 40 46 15 71 - 01/2022 - Photos non contractuelles - Toutes erreurs ou omissions ne sauraient tenir pour responsable l'auteur malgré soins et contrôle.

www.neoditech.com

Suivez-nous !   

BELUX PARTNER :
ZELI GROUP SARL

Op der Sang, 20
L-9979 Eselborn
Tél : +352 20 40 40 68
Email : info@zeligroup.lu



Gammes 70 & 100 kg

PM

Potence de manipulation mobile

Potence de manipulation mobile



Les atouts

fluide

mobile

rapide

autonome

ergonomique

sécurité

diminution de la pénibilité

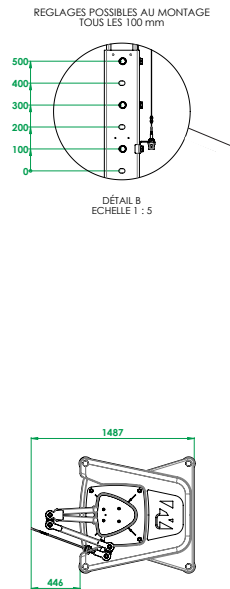
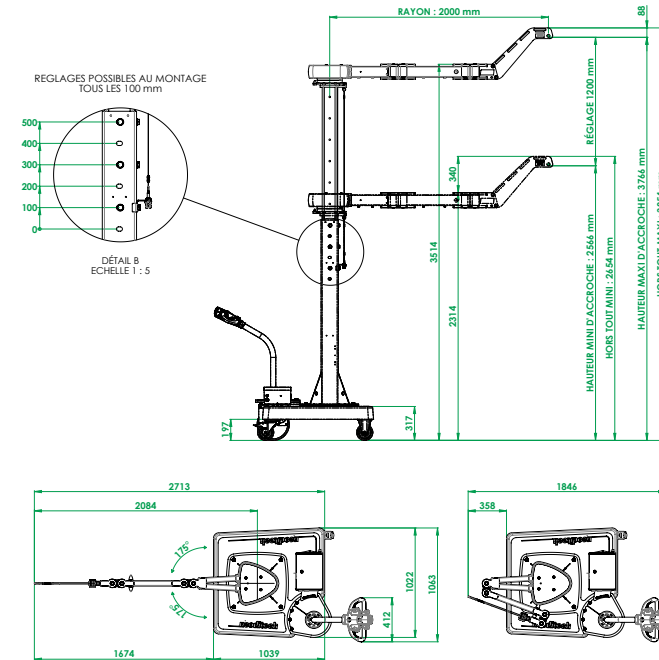
prise en dehors
du centre de gravité

multiples préhenseurs

simplicité d'utilisation

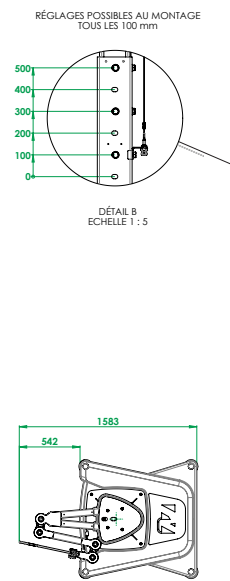
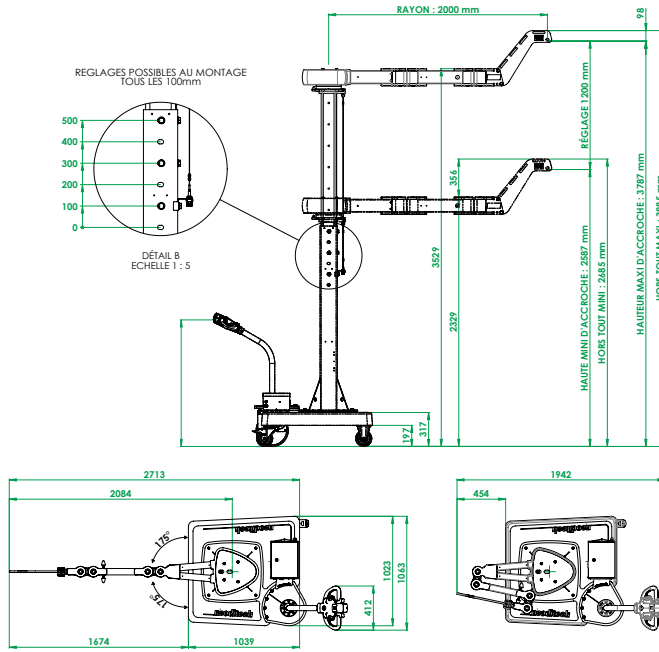
PM1400

Donn es techniques **Potence 70 kg**



PM1405

Donn es techniques **Potence 100 kg**



Produits





OUT019
Équilibreur
mécanique 25 kg



OUT020
Équilibreur
mécanique 50 kg



OUT018
Équilibreur mécanique
10 kg



OUT069
Palan 220 V 100 kg
avec poignée



OUT070
Palan 220 V 60 kg
avec boîtier



OUT012
Palan 220 V 60 kg
avec poignée



OUT078
Palan 220 V 100 kg
avec boîtier



OUT073
Palan 24 V 100 kg
sur batterie



OUT017
Outil aimant 50 kg
1500 N



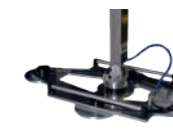
OUT034
Outil aimant 50 kg
2500 N



OUT011
Outil aimant manuel
multiposition,
suspendu 50 kg



OUT065
Outil palonnier
à ventouses
panneau 100 kg



OUT066
Outil palonnier
à ventouses
sur batterie
panneau 100 kg



OUT098
Outil manuel
pour tourets



Fonctions

FC0494
Enrouleur électrique
380 V



FC0508
Enrouleur électrique 220 V



FC0527
Enrouleur pneumatique



FC0495
Rayon rallongé
2,7 m - 50 kg



FC0520
Rayon rallongé
2,7 m - 70 kg



FC0500
Support panneau
sur socle



FC0496
Caisson d'insonorisation
sur socle



Potence de manipulation mobile

La potence de manipulation mobile PM permet la manutention sécurisée de sacs, bidons, cartons..., d'un poids maximal de 100 kg.

Ses brins articulés sur doubles pivots identiques à ceux du bras SCARA garantissent une grande fluidité dans les mouvements, même lorsque l'équipement est en charge.

Compatible avec de nombreux systèmes de préhension (tubes de levage, palans...), elle fournit une réponse polyvalente, évolutive et sécurisée à de nombreuses problématiques de levage en milieu industriel, pour contribuer à réduire les TMS. Son socle mobile sur roue électrique autonome offre une grande maniabilité, même dans des environnements réduits.

70 kg

100 kg

PM1400 - SUR ROUES

- Rayon 2 m
- Hauteur ajustable de 2566 à 3766 mm
- Capacité 70 kg à 2 m
- 3 brins, 2 pivots
- Sur socle mobile avec roue électrique autonome

PM1401 - SUR PIEDS

- Rayon 2 m
- Hauteur ajustable de 2465 à 3665 mm
- Capacité 70 kg à 2 m
- 3 brins, 2 pivots
- Sur socle mobile à pieds

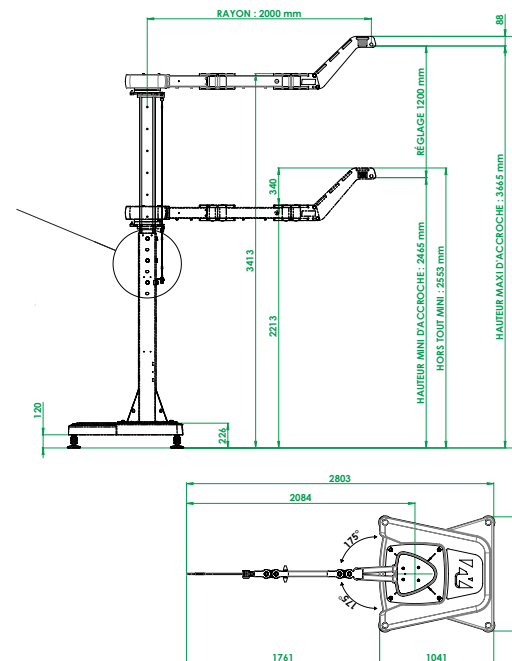
PM1405 - SUR ROUES

- Rayon 2 m
- Hauteur ajustable de 2587 à 3787 mm
- Capacité 100 kg à 2 m
- 3 brins, 2 pivots
- Sur socle mobile avec roue électrique autonome

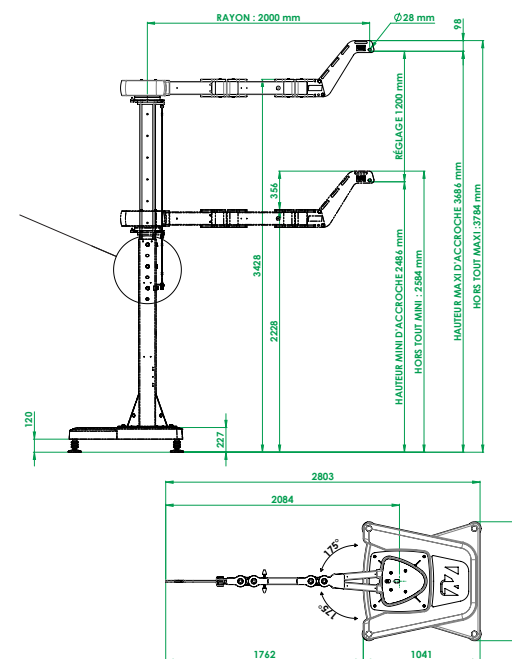
PM1406 - SUR PIEDS

- Rayon 2 m
- Hauteur ajustable de 2486 à 3686 mm
- Capacité 100 kg à 2 m
- 3 brins, 2 pivots
- Sur socle mobile à pieds

PM1401



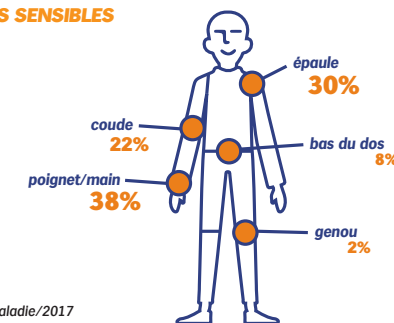
PM1406



LES TMS : troubles musculo-squelettiques

Les Troubles Musculo-squelettiques (TMS) sont des pathologies des tissus mous = muscles, tendons et nerfs. L'activité professionnelle peut jouer un rôle dans leur origine, leur maintien ou leur aggravation.

LES POINTS SENSIBLES



Source : Assurance Maladie/2017

COÛTS DIRECTS

Maladies professionnelles

Syndrome du canal carpien	11 000 €
Lombalgie	52 000 €
Épaule enraidie	80 000 €

Accidents du travail

Coût moyen d'un AT avec arrêt	3 000 €
Coût moyen d'un AT manutention avec arrêt	4 500 €

COÛTS INDIRECTS (= 3 à 5 FOIS LE COÛT DIRECT)

Pour l'entreprise

- Responsabilité du dirigeant
- Responsabilité civile
- Perte de production
- Remplacement
- Formation

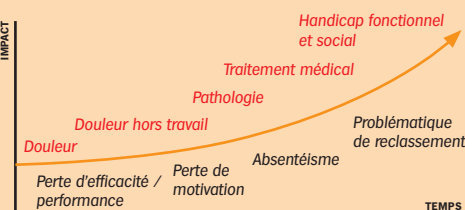
Pour le salarié

- Arrêt de travail
- Coûts médicaux (soins, frais hosp., rééducation...)
- Perte de salaire
- Incapacité
- Retour à l'emploi

➤ **COÛT MOYEN : 21 000 €**

CONSÉQUENCES SALARIÉS / ENTREPRISE

Les impacts sont exponentiels.

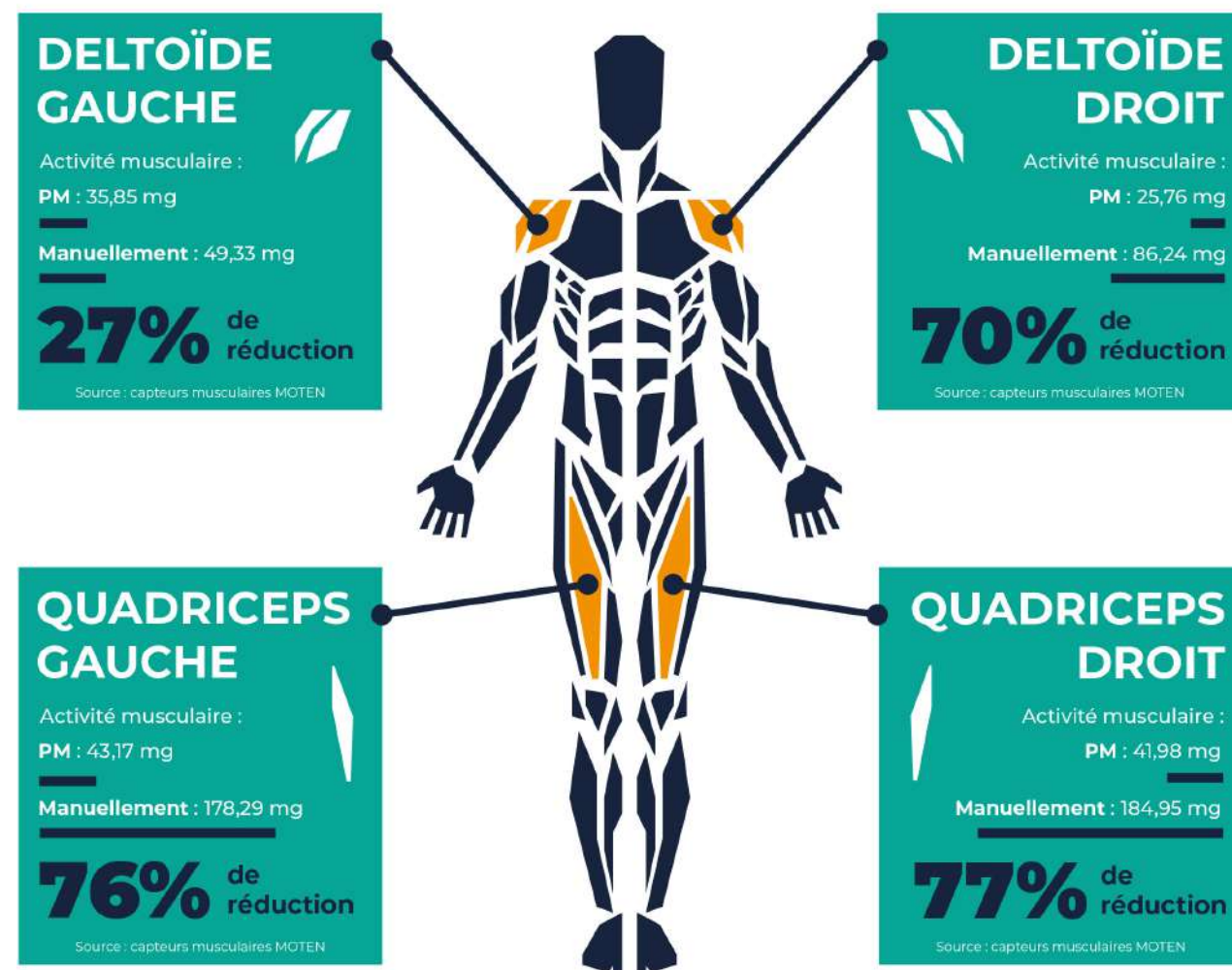


Source : CARSAT

Schémas & TMS

Notre impact sur l'activité musculaire

Les capteurs déployés par MOTEN mesurent les mouvements et l'activité musculaire des opérateurs en situation de travail. Pour cette simulation, un opérateur a manipulé des fûts de 30kg, sur 5 cycles de 5 répétitions, manuellement (opérateur gaucher) puis à l'aide de la **PM**.



Le risque postural correspond à la mesure des postures dynamiques, inconfortables ou contre nature exigées par les manipulations.

Elles nécessitent de plus en plus d'efforts de la part des muscles, des tendons, des nerfs et des os, car les mouvements atteignent les limites de l'amplitude des mouvements et peuvent donc entraîner des TMS dans le temps.

