

Fiche technique Table Élévatrice Mobile

Table élévatrice automotrice multidirectionnelle, radiocommandée sans timon

Page 1/3



Caractéristiques techniques

Charge maxi.....	2500 kg
Masse à vide (Full options)	1660 kg
Batteries de traction	24V – 250 Ah
Moteur centrale hydraulique	4,5 kW
Moteur translation (x2)	1,5 kW
Moteur direction (x2)	0,5 kW

Equipements de série

Ecran tactile 7" couleur

Distribution hydraulique à commande proportionnelle

Table hydraulique course 800 mm avec cadre de protection anti-écrasement

Vérins correcteurs d'inclinaison

Double moteur de traction & de direction électrique avec variateurs de vitesse

Radiocommande proportionnelle à 3 joysticks

Horamètre et indicateur de charge batteries

Roues à bandage polyuréthane non marquant

Sécurités hydrauliques & électriques

Chargeur de batterie embarqué

Feu à éclats

Options

Roulettes latérales pivotantes stabilisatrices

Rideaux de protection

Télécommande filaire de secours



Entièrement radiocommandée

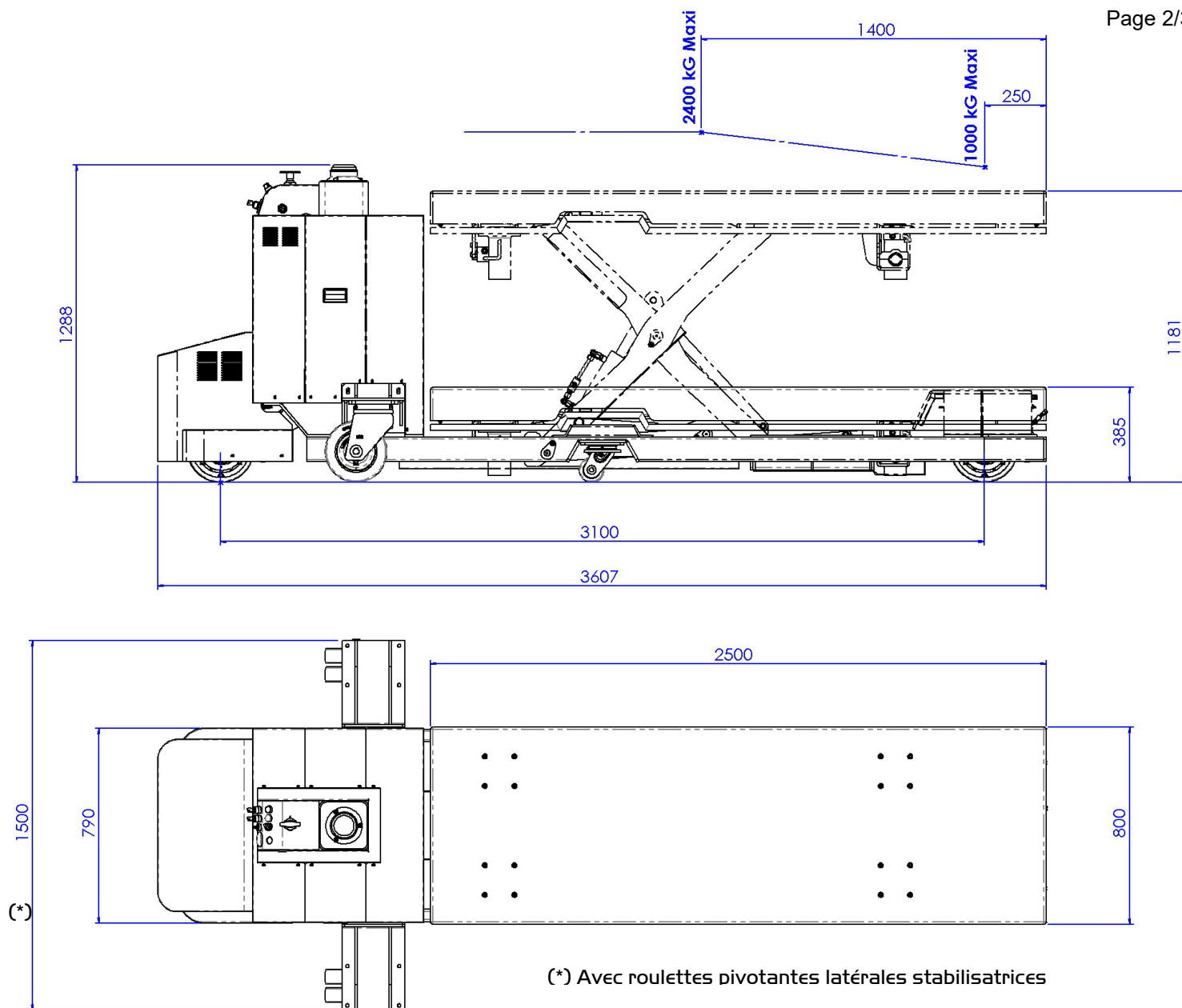
Zeli Group Sàrl

Op der Sang, 20
L-9979 Eselborn
Tel : +352 20 40 40 68
Email : info@zeligroup.lu

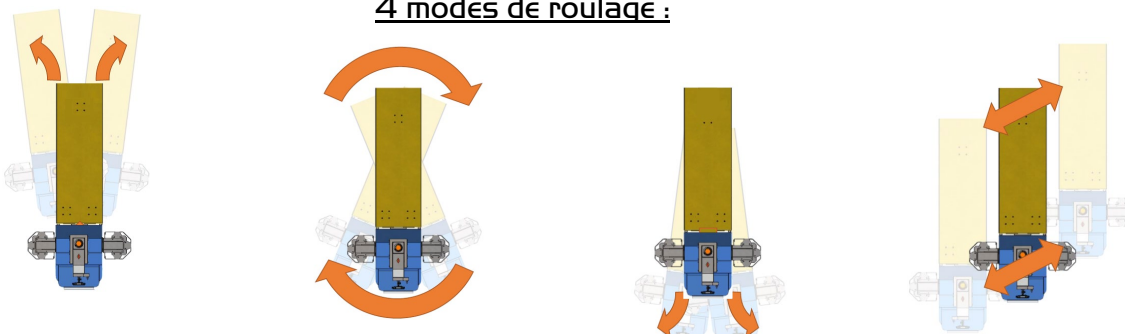
Fiche technique Table Élévatrice Mobile

Table élévatrice automotrice multidirectionnelle, radiocommandée sans timon

Page 2/3



4 modes de roulage :



Zeli Group Sàrl

Op der Sang, 20

L-9979 Eselborn

Tel : +352 20 40 40 68

Email : info@zeligroup.lu

