

# Fiche technique 35MT 3x1 FCTC

Mini-grue d'atelier automotrice à conducteur accompagnant

2 pages

La 35MT 3x1 FCTC est une mini-grue d'atelier compacte et puissante intégrant une flèche courte avec télescope hydraulique montée sur couronne d'orientation 18° (Option), et un treuil hydraulique 2600 kg sans mouflage (Option).

Elle est particulièrement adaptée **pour le changement de moules sur les presses à injecter**.

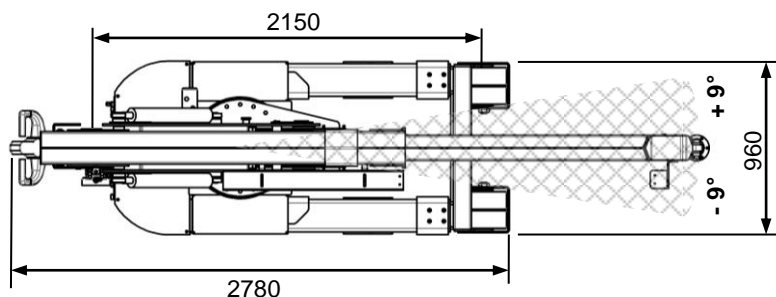
Elle utilise une **cinématique à 3 vérins**, développée par Mobilev Cranes, permettant un plus grand débattement angulaire de la flèche.

Toutes les vitesses sont réglables de 0 à 100% depuis la télécommande filaire de série ou la radiocommande proportionnelle (option).



Cinématique brevetée

Créée et fabriquée en France



## Caractéristiques techniques



Charge maxi .....	3500 kg
Poids à vide en ordre de marche (avec options) ....	2800 kg
Pente admissible à vide en 1x3 .....	10 %
Vitesse de translation maxi .....	3 km/h
Vitesse de levage réglable de .....	0 à 15 cm/s
Vitesse de télescopage réglable de .....	0 à 13 cm/s
Batteries .....	24V – 460 Ah
Groupe motopompe 24V cc silencieux .....	4,5 kW
Ø roues AV (mm) .....	250 mm
Ø roue AR (mm) .....	450 mm

## Equipements de série

- Dispositif anti-basculement
- 1 roue motrice hydraulique
- Roues à bandage polyuréthane non marquant
- Flèche télescopique hydraulique
- Assistance de direction hydraulique
- Freinage hydraulique automatique
- Frein de parking hydraulique automatique
- Chargeur de batterie électronique embarqué 220V~
- Télécommande filaire avec potentiomètre
- 2 coffres de rangement

## Principales options

- Treuil hydraulique A60 2600 kg sans mouflage
- Couronne d'orientation 18°
- Ou tablier à déplacement latéral course 200 mm
- Radiocommande proportionnelle jusqu'à 3 joysticks
- Scrutateurs anticollisions

**Zeli Group Sàrl**

Op der Sang, 20

L-9979 Eselborn

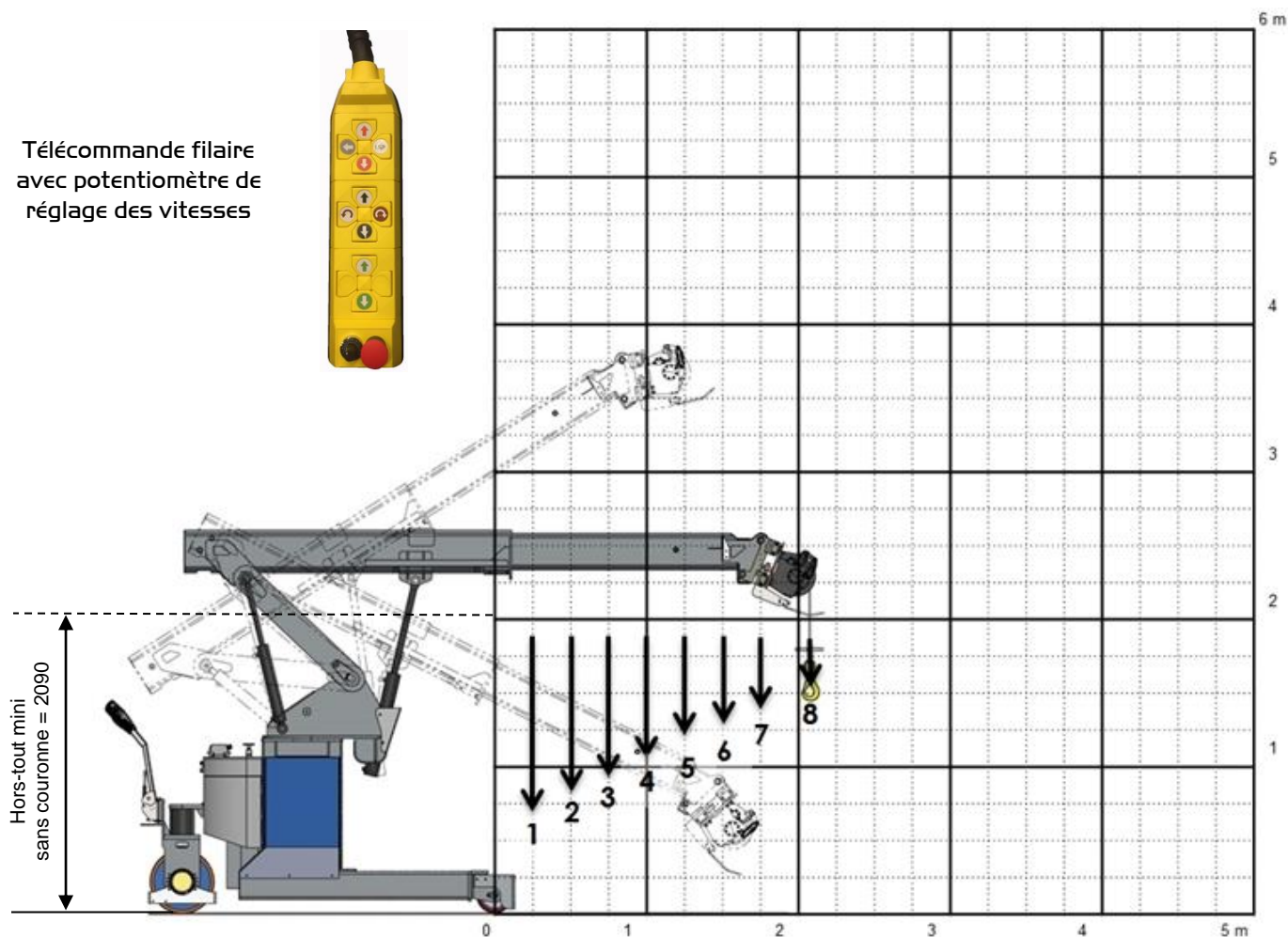
Tel : +352 20 40 40 68

Email : info@zeligroup.lu

# Fiche technique 35MT 3x1 FCTC

Mini-grue d'atelier automotrice à conducteur accompagnant

Télécommande filaire  
avec potentiomètre de  
réglage des vitesses



	1	2	3	4	5	6	7	8
<b>Distance/axe roues (mm)</b>	250	500	750	1000	1250	1500	1850	2100
<b>Capacité (kg) au treuil</b>	<b>2600 (*)</b>	<b>2600 (*)</b>	<b>2600 (*)</b>	<b>2600 (*)</b>	<b>2180</b>	<b>1720</b>	<b>1320</b>	<b>1140</b>

(\*) : Limité par le treuil

**Zeli Group Sàrl**

Op der Sang, 20

L-9979, Eselborn

Tel : +352 20 40 40 68

Email : info@zeligroup.lu