

# Fiche technique 2OMTO 3x1

Mini-grue automotrice électrique à conducteur accompagnant

3 pages

La 2OMTO 3x1 est une mini-grue électrique combinant les cinématiques des modèles I2MO et 2OMT.

Elle dispose d'une cinématique brevetée à 3 vérins, développée par Mobilev Cranes, permettant un plus grand débattement angulaire de la flèche, et d'un mât vertical hydraulique course 600 mm.

Sa « distribution hydraulique à commande proportionnelle » permet un réglable fin des vitesses de 0 à 100% depuis la télécommande filaire ou la radiocommande (option).

L'option « couronne d'orientation 18° » permet d'ajuster latéralement la position du crochet avec une grande précision, sans déplacer la mini-grue.



## Caractéristiques techniques



Charge maxi .....	2000 kg
Masse à vide (avec Couronne 18° et Pare-buffle) .....	1950 kg
Pente admissible .....	10 %
Vitesse de translation maxi .....	5 km/h
Vitesse de levage réglable de .....	0 à 15 cm/s
Vitesse de télescopage réglable de .....	0 à 13 cm/s
Batteries de traction .....	24V - 240 Ah
Moteur centrale hydraulique.....	2,2 kW
Moteur translation .....	1,7 kW
Roue AR à bandage Polyuréthane .....	Ø260x101 mm
Roues AV à bandage Polyuréthane ...	4x Ø200x50 mm

## Equipements de série

Distribution hydraulique à commande proportionnelle  
 Roue motrice élec. pilotée par variateur de vitesse  
 Timon avec accélérateur et Emergency Reverse  
 Frein de parking automatique  
 Dispositif anti-basculement  
 Télécommande filaire avec potentiomètre et A.U.  
 Batteries de traction  
 Chargeur de batterie embarqué

## Options facultatives

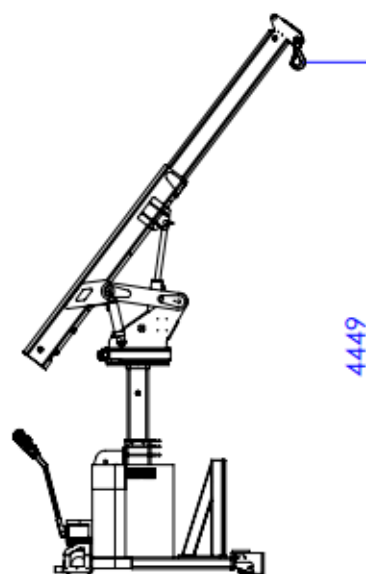
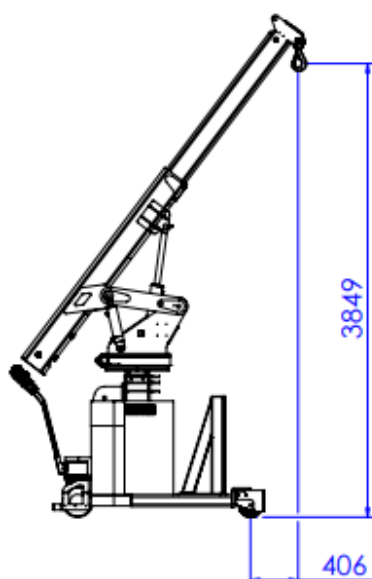
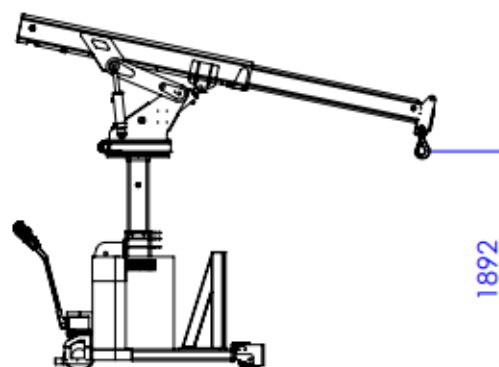
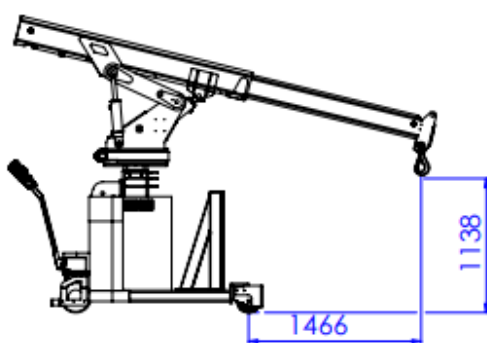
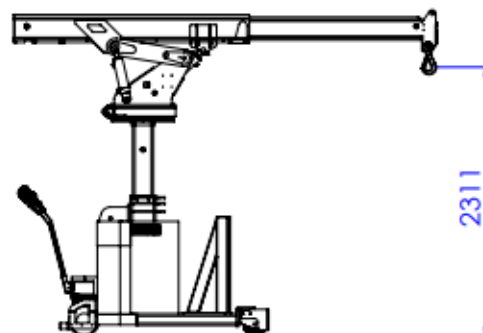
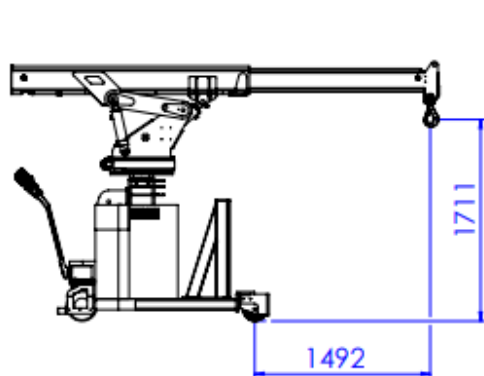
Pare-buffle  
 Flèche terminale 500 kg  
 Télescope additionnel manuel 500/350 kg  
 Télescope additionnel manuel 350/250 kg  
 Treuil électrique 500 kg  
 Couronne hydraulique d'orientation 18°  
 Radiocommande

## Zel Group Sàrl

Op der Sang, 20  
 L-9979 Eselborn  
 Tel : +352 20 40 40 68  
 Email : info@zeligroup.lu

# Fiche technique 20MTO 3x1

Mini-grue automotrice électrique à conducteur accompagnant



**Zeli Group Sàrl**

Op der Sang, 20

L-9979 Esleborn

Tel : +352 20 40 40 68

Email : info@zeligroup.lu

# Fiche technique 20MTO 3x1

Mini-grue automotrice électrique à conducteur accompagnant

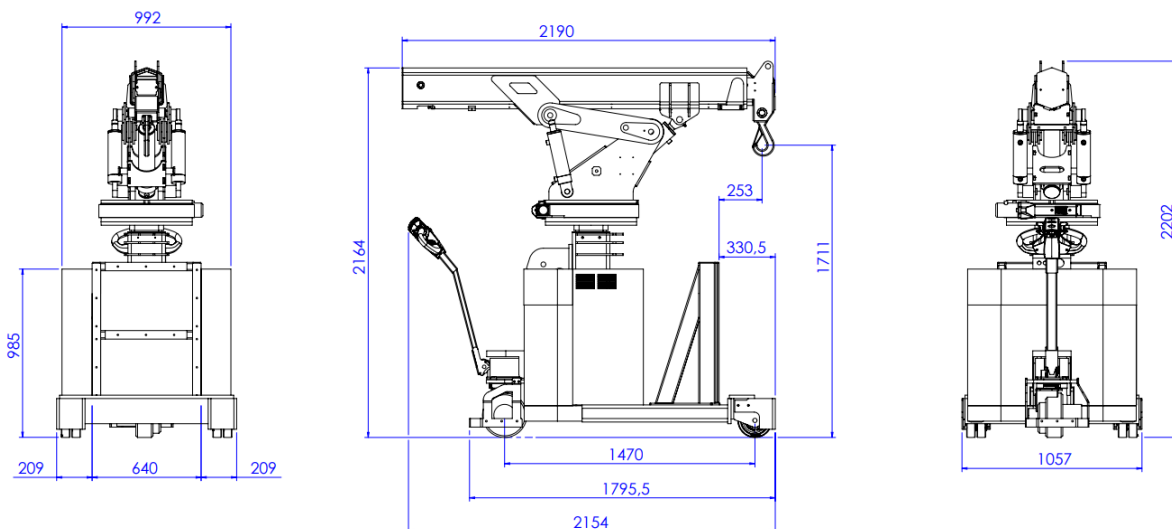
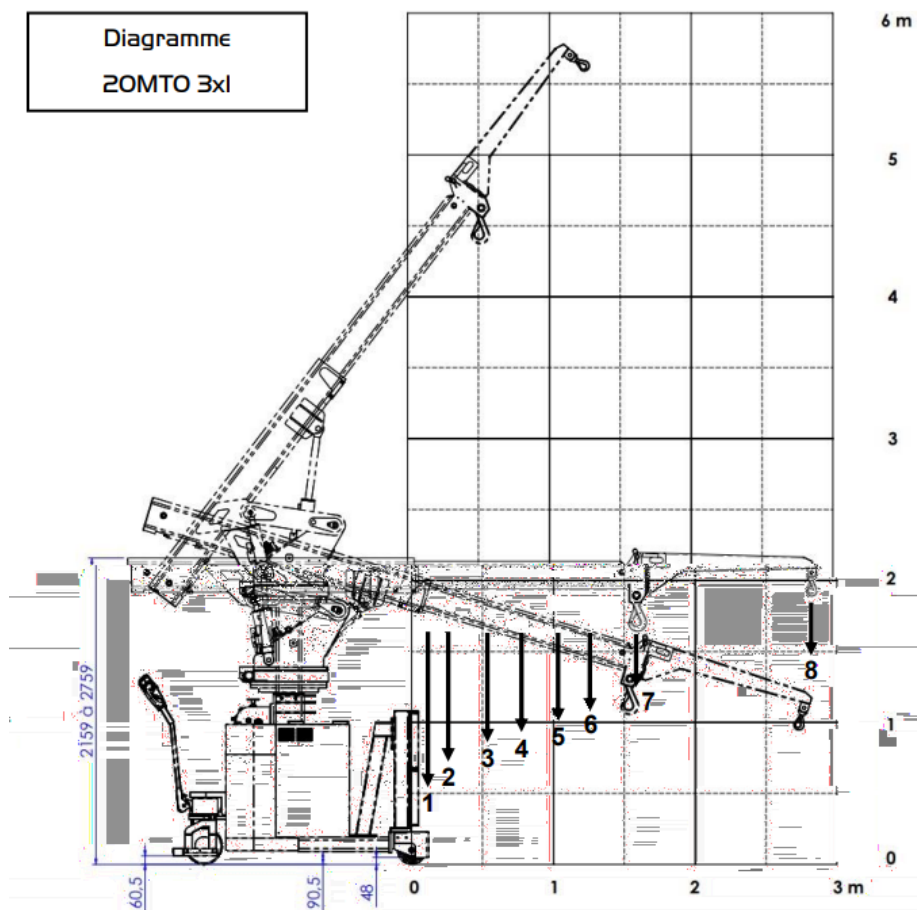


Diagramme  
20MTO 3x1



	1	2	3	4	5	6	7	8
Distance/axe roues (mm)	140	300	550	800	1050	1260	1620	2840
Capacité (kg)	2000	1600	1365	1180	980	830	670	400

## Zeli group Sàrl

Op der Sang, 20

L-9979 Esborn

Tel : +352 20 40 40 68

Email : info@zeligroup.lu