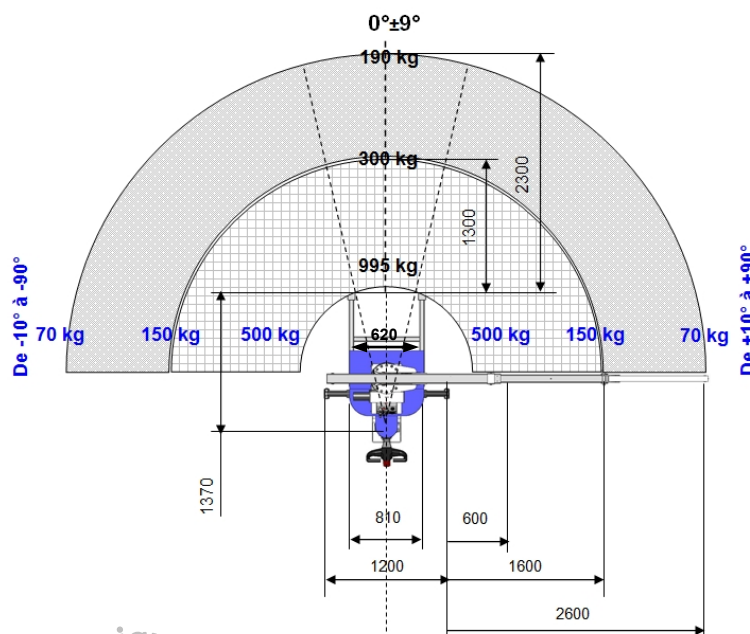


Fiche technique I2MO Evolutive SI80 v2

Mini-grue d'atelier automotrice à conducteur accompagnant



Modèle breveté

Caractéristiques techniques



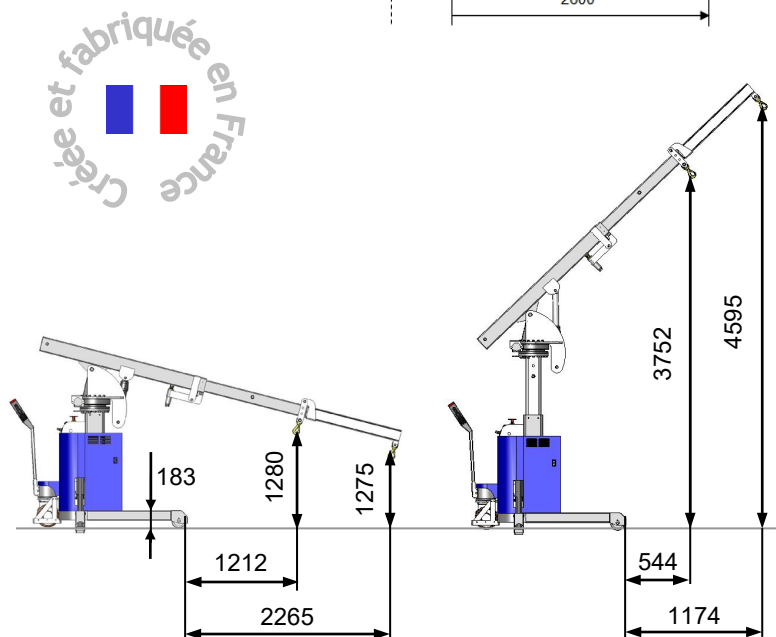
Charge maxi.....	995 kg
Poids à vide	1100 kg
Batteries de traction	24V – 180 Ah
Moteur centrale hydraulique	2,2 kW
Moteur translation	0,7 kW

Équipements de série

Distribution hydraulique à commande proportionnelle
 Stabilisateurs hydrauliques
 Tête rotative hydraulique 180°
 Inclinaison de flèche hydraulique
 Mât vertical hydraulique course 600 mm
 Télescope hydraulique
 Traction électrique avec variateur de vitesse
 Timon avec accélérateur et Emergency Reverse
 Télécommande filaire avec potentiomètre et A.U.
 Horamètre et indicateur de charge batteries
 Roues à bandage polyuréthane non marquant
 Sécurités hydrauliques & électriques
 Dispositifs anti-basculement
 Chargeur de batterie embarqué

Options

Divers flèches additionnelles & accessoires
 Treuils électriques



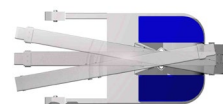
Inclinaison de flèche hydraulique



Mât vertical hydraulique course 600 mm



Télescope hydraulique



Tourelle (180° avec stabilisateurs)



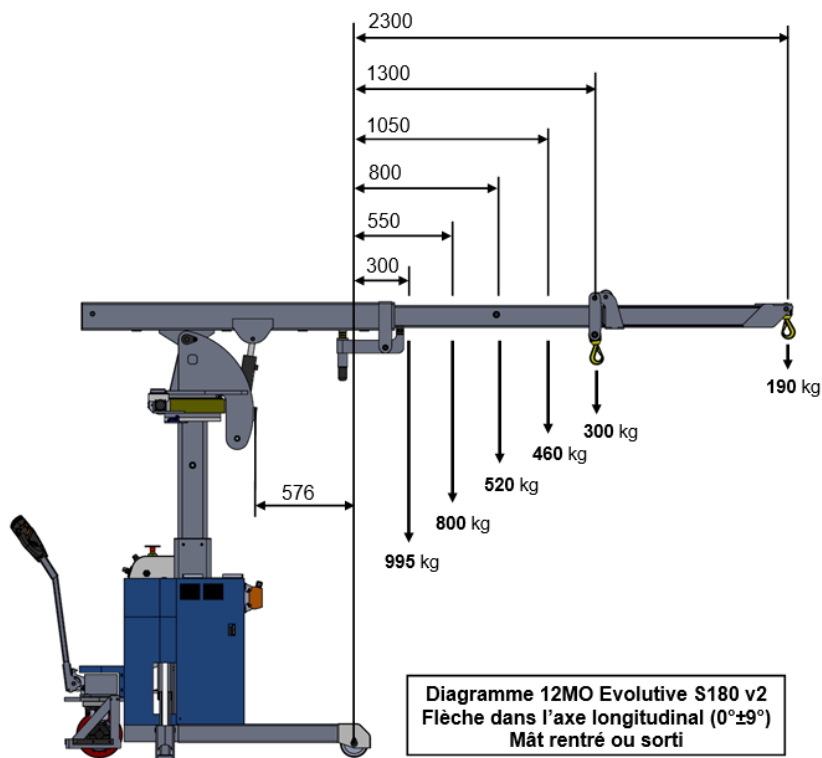
Traction électrique

Zeli Group Sàrl

Op der Sang, 20
 L-9979 Eselborn
 Tel : +352 20 40 40 68
 Email : info@zeligroup.lu

Fiche technique I2MO Evolutive S180 v2

Mini-grue d'atelier automotrice à conducteur accompagnant



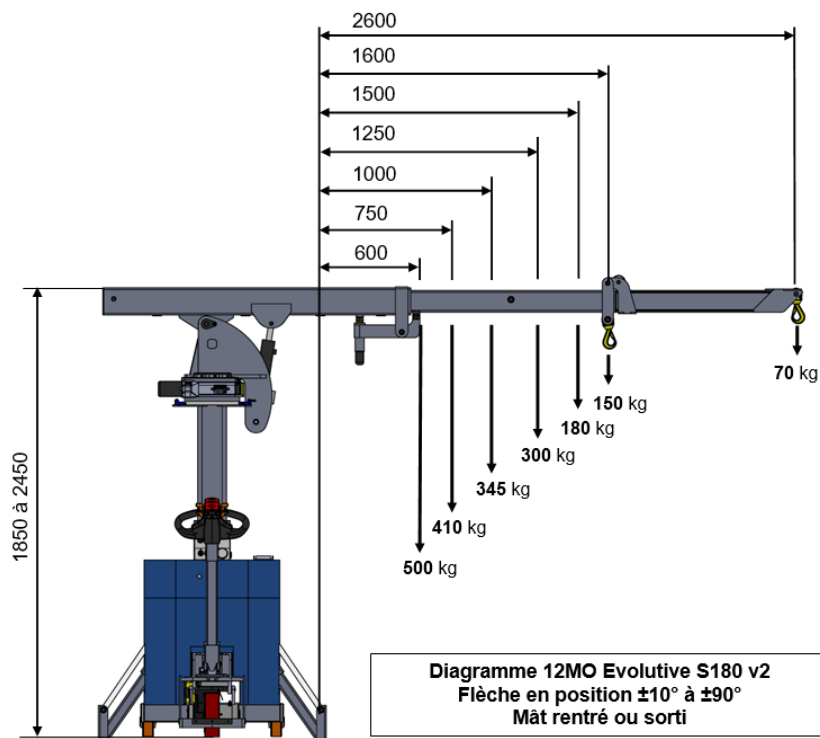
Cette mini-grue a remporté le
prix de l'innovation



Télécommande filaire
avec potentiomètre de
réglage des vitesses



Version salle
blanche



Zeli group Sàrl

Op der sang, 20

L-9979 Eselborn

Tel : +352 20 40 40 68

Email : info@zeligroup.lu