

# Fiche technique Potence mobile I2MO

A commande manuelle et conducteur accompagnant

La **Potence mobile I2MO** équipée d'une pompe manuelle vous permettra de lever verticalement vos charges situées jusqu'à 1 mètre devant les roues.

Mobile, vous pourrez l'utiliser partout dans votre atelier.

Comme toutes les mini-grues développées par Mobilev Cranes, elle est dotée d'un **dispositif anti-basculement** et d'un frein à serrage automatique garantissant une utilisation en toute sécurité.



## Caractéristiques techniques

Charge maxi.....	840 kg
Poids à vide .....	550 kg
Longueur hors tout (avec timon en ligne) .....	2,90 m
Largeur hors tout .....	0,80 m
Garde au sol .....	80 mm
2 roues AR jumelées PU* 95° shore .....	Ø 200x50 mm
2 roues AV pivotantes PU* 95° shore .....	Ø 150x50 mm

## Equipements de série

I pompe hydraulique à main D.E. avec réservoir acier

Flèche fixe avec 4 positions de crochet au choix

Mât vertical hydraulique course 600 mm

Dispositif anti-basculement

Frein à serrage automatique

## Option

Treuil manuel auto-freiné CMU maxi 340 kg avec coffret de sécurité (alarme lumineuse et sonore + batterie + chargeur)

\* PU : Polyuréthane non marquant

**Zeli group Sàrl**

Op der Sang, 20

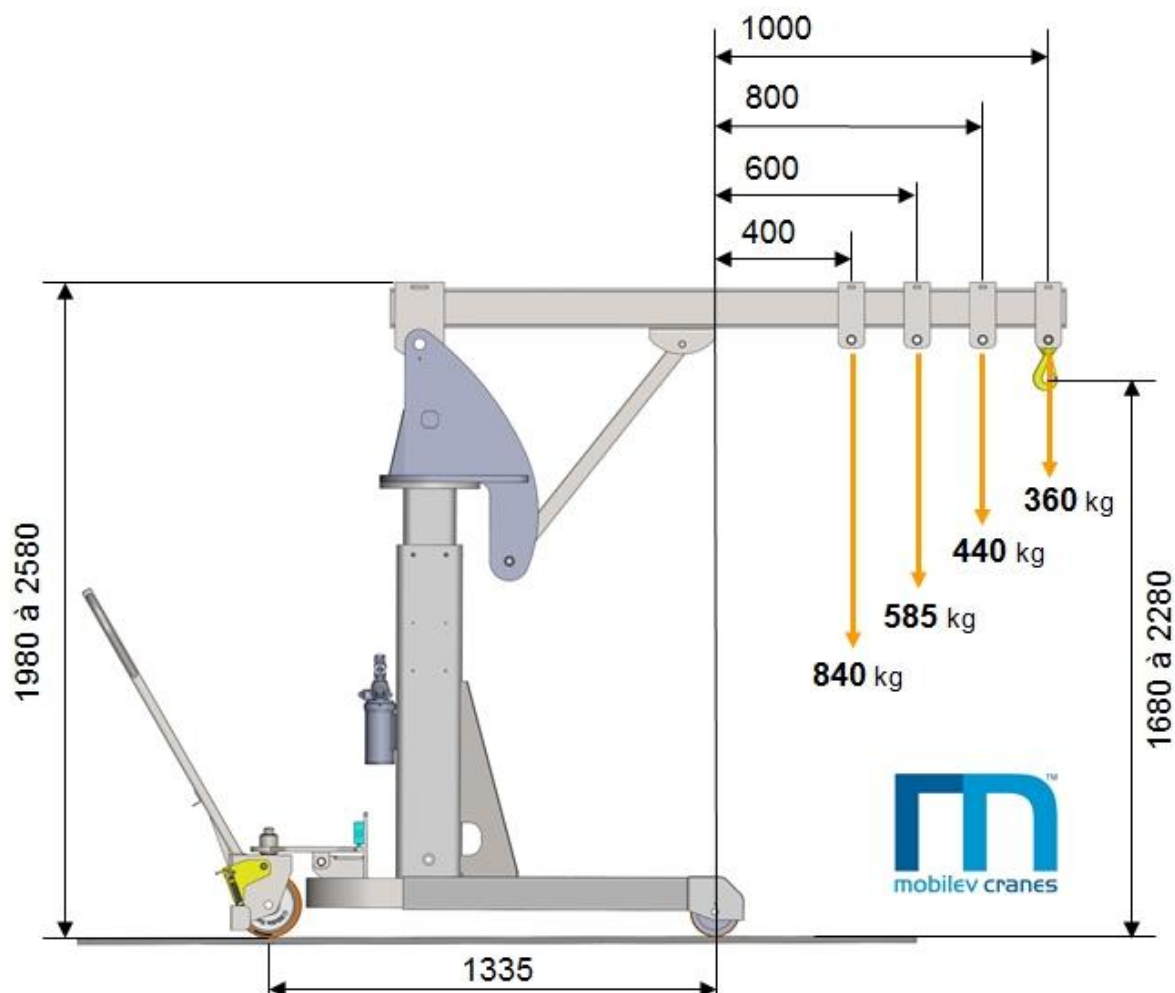
L-9979 Eselborn

Tel : +352 20 40 40 68

Email : info@zeligroup.lu

# Fiche technique Potence mobile I2MO

A commande manuelle et conducteur accompagnant



**Zeli Group Sàrl**

Op der Sang, 20

L-9979 Eselborn

Tel : +352 20 40 40 68

Email : info@zeligroup.lu